

# ALUMINIO CNC

Lasting Quality garantiza la calidad de las piezas de aluminio inalterado a nivel atómico, conservando intactas las características de la aleación.

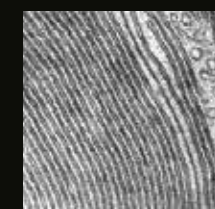
Se basa en estudios y pruebas científicas que demuestran la superioridad del proceso de mecanizado frente a los tradicionales de inyección.

La mecanización CNC alinea el aluminio de forma unidireccional, manteniendo la pieza compacta al 100%, resistente a impactos, fatiga y corrosión.

estructura  
ALUMINIO INYECCIÓN



estructura  
ALUMINIO CNC



## TEST DE DUREZA ROCKWELL

INYECCIÓN AL 40 - 50 HRB

MECANIZADO CNC 81 HRB

Procedimiento: Penetración con bola de acero extraduro de espacio 1,58mm y una carga de 100 kg. La pieza de aluminio mecanizada por CNC es dos veces más resistente que la pieza de inyección.



WARRANTY  
**10**  
YEARS

NEW GENERATION AWNINGS & PERGOLA

by nevaluz



SAHARA  DA K E L P U N T O R E C T O

## NEW GENERATION AWNINGS

El toldo **punto recto Dakel** es elegante y sofisticado, inspirado en la arquitectura actual y fabricado con Tecnología **CNC** de última generación industrial. Cuenta con una gran resistencia al viento según la **UNE EN 13561**.

Combina estética y durabilidad, con unos soportes de diseño con combinación de colores y brazos compactos, rectos y curvos.

Es un toldo versátil gracias a sus 180° de inclinación. Es adaptable a techo, pared o hueco y ofrece múltiples acabados.



## COMPONENTES EN ALUMINIO MECANIZADO

La calidad y resistencia de los componentes gracias a la mecanización CNC, proporciona una fortaleza estructural exclusiva con un diseño integrado y minimalista.



## BRAZOS RECTOS Y CURVOS

El toldo **Dakel** dispone de dos opciones de brazos con tensión para adaptarse a cualquier instalación, en ventana, balcón o fachada.

## DISEÑO COMPACTO

La estética del toldo **Dakel** es simétrica e integrada otorgada por sus perfiles geométricos que dan como resultado una estética limpia y minimalista.

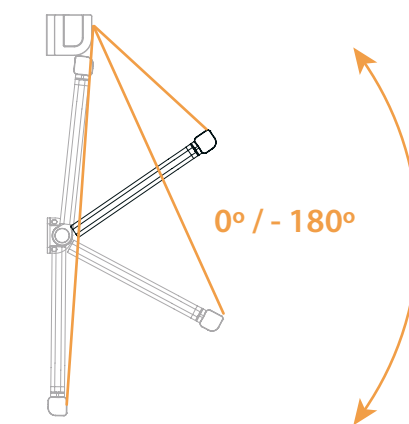


## VERSATILIDAD

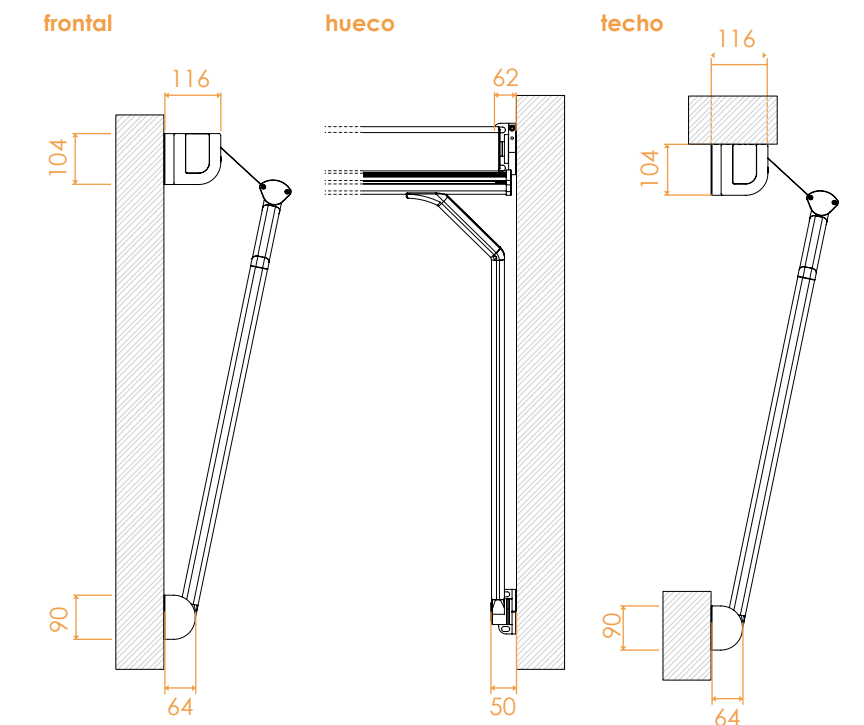
Instalación a hueco, pared o techo; apertura vertical hasta 180° para ocultar por completo el Sol y multitud de acabados le permiten adaptarse a cualquier espacio.

## DETALLES TÉCNICOS

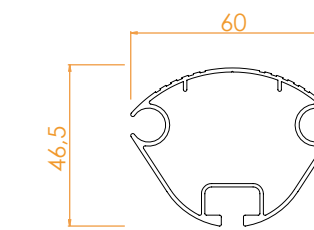
### INSTALACIÓN



### INSTALACIÓN



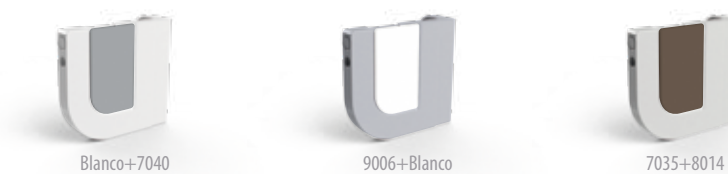
### PERFILERÍA



### INSTALACIÓN



### COMBINACIONES DE MUESTRA





WARRANTY  
**10**  
YEARS

NEWGENERATIONAWNINGS&PERGOLA

by **nevaluz**



SAHARA  DAKELPUNTO RECTO